

1

# RALLYMIX DE O PORRIÑO

28 e 29

SETEMBRO

2019



diseño: MessDraw

+info na web:

[www.rallyesurdocondado.org](http://www.rallyesurdocondado.org)

tempos en directo: [temposfga.es](http://temposfga.es)

# GUMERJO

SERVICIO OFICIAL



Volkswagen



SEAT





Audi  
Service



SKODA



síguenos:  

# LIBRO DE RUTA



## ORGANIZA





# LIBRO DE RUTA

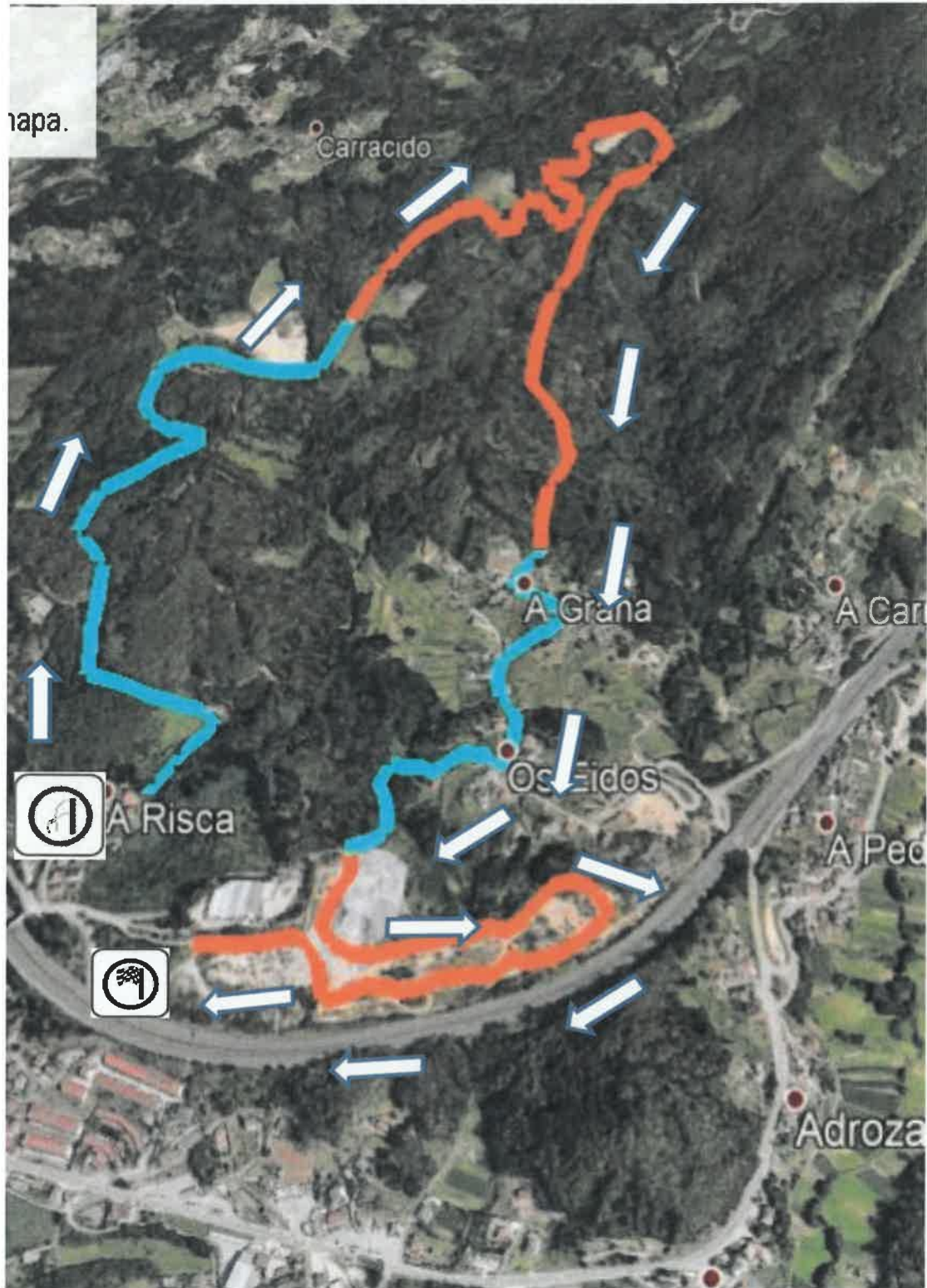
## INDICE

CONCEPTO	PAX.
SIMBOLOS EMPREGADOS	4
MAPA XERAL	5
VERIFICACIONES	6
PARQUE DE TRABALLO	7
TREITO	8

LIBRO DE RUTA

I RALLYMIX DE O PORRIÑO

MAPA XERAL



LIBRO DE RUTA			
I RALLYMIX DE O PORRIÑO		SIMBOLOS EMPREGADOS	
	DIRECCION A SEGUIR		MEDICO
	DIRECCION A NON SEGUIR		BOMBEIROS
	POBOACION		GRUAS
	DIRECCION A SEGUIR		AMBULANCIAS
	DIRECCION A NON SEGUIR		EXTINTORES
	PONTE		EMISORA
	HITOS KILOMETRICOS		GARDA CIVIL
	CASAS		GASOLIÑEIRAS
	SINALES DE TRAFICO		CONTROL HORARIO
	SINALES O REVES		SAIDA PROBA CRONOMETRADA
	PASAR PAXINA RAPIDO		CHEGADA PROBA CROMETRADA
	MOITA ATENCION		CONTROL DE STOP

LIBRO DE RUTA

I RALLYMIX DE O PORRIÑO

VERIFICACIONES ADMINISTRATIVAS E TECNICAS

# As verificacións administrativas e técnicas faranse en Talleres Gumerjo

N 42°09'27,8"

W 8° 36'18,0"



LIBRO DE RUTA

I RALLYMIX DE O PORRIÑO

PARQUE DE TRABALLO

# PARQUE DE TRABALLO

N 42°09'41,89"

W 8° 36'25,9"



LIBRO DE RUTA		HORARIOS			
I RALLYMIX DE O PORRIÑO		H.S. SABADO 1º	12:30	H.S. DOMINGO 1º	10:00
		H.S. SABADO 2º	15:30	H.S. DOMINGO 2º	12:00
		H.S. SABADO 3º	17:30		
P. KM.		INFORMACION E MEDIOS			
DISTANCIA	DIRECCION	VIARIOS	EFFECTIVOS	MEDIOS	
0,00		LOCAL			
PARCIAL					
0,00					
P.K.M.	1	<p>N42º09'42,2" W8º36'32,3"</p>			
0,13					
PARCIAL					
0,13					
P.K.M.	2				
0,23					
PARCIAL					
0,36		<p>N 42º 09' 48,1" W8º36'27,8"</p>			
P.K.M.	3				
PARCIAL					
P.K.M.					
P.K.M.					
PUNTO MEDICION	CAMIÑO TERRA	ESTRADA ASFALTO	NON SEGUIR	DIRECCION	PAX. 8



LIBRO DE RUTA		HORARIOS				
I RALLYMIX DE O PORRIÑO		H.S. SABADO 1º	12:30	H.S. DOMINGO 1º	10:00	
		H.S. SABADO 2º	15:30	H.S. DOMINGO 2º	12:00	
		H.S. SABADO 3º	17:30			
P. KM.		INFORMACION E MEDIOS				
DISTANCIA	DIRECCION	VARIOS	EFFECTIVOS	MEDIOS		
<b>0,00</b>		LOCAL	  	      		
PARCIAL						
<b>0,00</b>						
P.K.M.	1	6,17	<p>N 42º 09'48,1" W 8º36'27,8"</p>			
<b>0,13</b>		LOCAL				
PARCIAL						
<b>0,13</b>						
P.K.M.	2	6,04				
<b>0,28</b>		LOCAL				
PARCIAL						
<b>0,41</b>						
P.K.M.	3	5,76				
<b>0,67</b>		LOCAL				
PARCIAL						
<b>1,08</b>						
P.K.M.	4	5,09	<p>MERENDEIRO</p> <p>N 42º 10'14,2" W 8º 36'32,8"</p>			
<b>0,16</b>		LOCAL				
PARCIAL						
<b>1,24</b>						
P.K.M.	5	4,93	<p>PEDRAS</p>			
	PUNTO MEDICION	CAMIÑO TERRA	ESTRADA ASFALTO	NON SEGUIR	DIRECCION	<b>PAX. 9</b>

LIBRO DE RUTA		HORARIOS				
I RALLYMIX DE O PORRIÑO		H.S. SABADO 1º	12:30	H.S. DOMINGO 1º	10:00	
		H.S. SABADO 2º	15:30	H.S. DOMINGO 2º	12:00	
		H.S. SABADO 3º	17:30			
P. KM.		INFORMACION E MEDIOS				
DISTANCIA	DIRECCION	VIARIOS	EFFECTIVOS	MEDIOS		
<b>0,21</b>		LOCAL ENTRADA A TERRA  N 42º10'17,8" W 8º36'21,0"	 	  		
PARCIAL						
<b>1,45</b>						
P.KM.	6	4,72				
<b>0,16</b>		TERRA PEDRA		 		
PARCIAL						
<b>1,61</b>						
P.KM.	7	4,56				
<b>0,13</b>		TERRA		 		
PARCIAL						
<b>1,74</b>						
P.KM.	8	4,43				
<b>0,11</b>		TERRA		 		
PARCIAL						
<b>1,85</b>						
P.KM.	9	4,32				
<b>0,11</b>		TERRA N 42º 10'25,4" W 8º 36'09,4"	 	 		
PARCIAL						
<b>1,96</b>						
P.KM.	10	4,21				
	PUNTO MEDICION	CAMIÑO TERRA	ESTRADA ASFALTO	NON SEGUIR	DIRECCION	PAX. 10

LIBRO DE RUTA		HORARIOS				
I RALLYMIX DE O PORRIÑO		H.S. SABADO 1º	12:30	H.S. DOMINGO 1º	10:00	
		H.S. SABADO 2º	15:30	H.S. DOMINGO 2º	12:00	
		H.S. SABADO 3º	17:30			
P. KM.		INFORMACION E MEDIOS				
DISTANCIA	DIRECCION	VIARIOS	EFFECTIVOS	MEDIOS		
<b>0,23</b>		TERRA 				
PARCIAL						
<b>2,19</b>						
P.KM.	11	3,98	N 42º 10'25,3 W 8º 36'04,5"			
<b>0,34</b>		DE TERRA A LOCAL 				
PARCIAL						
<b>2,53</b>						
P.KM.	12	3,64	N 42º 10'33,7" W 8º 36'02,4"			
<b>0,12</b>		LOCAL ENTRADA A TERRA 				
PARCIAL						
<b>2,65</b>						
P.KM.	13	3,52	N 42º 10'33,7" W 8º 36'02,4"			
<b>0,11</b>		TERRA				
PARCIAL						
<b>2,76</b>						
P.KM.	14	3,41				
<b>0,10</b>		TERRA				
PARCIAL						
<b>2,86</b>						
P.KM.	15	3,31				
	PUNTO MEDICION	CAMIÑO TERRA	ESTRADA ASFALTO	NON SEGUIR	DIRECCION	PAX. 11

LIBRO DE RUTA		HORARIOS				
I RALLYMIX DE O PORRIÑO		H.S. SABADO 1º	12:30	H.S. DOMINGO 1º	10:00	
		H.S. SABADO 2º	15:30	H.S. DOMINGO 2º	12:00	
		H.S. SABADO 3º	17:30			
P. KM.		INFORMACION E MEDIOS				
DISTANCIA	DIRECCION	VARIOS		EFFECTIVOS	MEDIOS	
0,20		TERRA	SACOS DE AREA			
PARCIAL						
3,06						
P.KM. 16	3,11	N 42º 10'25,3" W 8º 36'04,5"				
0,87		DE TERRA A LOCAL				
PARCIAL						
3,93						
P.KM. 17	2,24	N 42º 10'00,6" W 8º 36'06,1"				
0,10		LOCAL	CEDA O PASO			
PARCIAL						
4,03						
P.KM. 18	2,14	N 42º 09'56,3" W 8º 36'07,7"				
0,10		LOCAL	CASA BRANCA			
PARCIAL						
4,13						
P.KM. 19	2,04					
0,33		LOCAL				
PARCIAL						
4,46						
P.KM. 20	1,71					
	PUNTO MEDICION	CAMIÑO TERRA	ESTRADA ASFALTO	NON SEGUIR	DIRECCION	PAX. 12

LIBRO DE RUTA		HORARIOS				
I RALLYMIX DE O PORRIÑO		H.S. SABADO 1º	12:30	H.S. DOMINGO 1º	10:00	
		H.S. SABADO 2º	15:30	H.S. DOMINGO 2º	12:00	
		H.S. SABADO 3º	17:30			
P. KM.		INFORMACION E MEDIOS				
DISTANCIA	DIRECCION	VARIOS		EFFECTIVOS	MEDIOS	
0,39		LOCAL ENTRADA A TERRA		 	  	
PARCIAL						
4,85						N 42º 09' 44,8" W 8º 36' 16,9"
P.KM.	21	1,32				
0,10		TERRA		 		
PARCIAL		EXPLANADA N 42º 09' 41,9" W 8º 36' 14,5"				
4,95						P.KM.
0,47		TERRA		 	 	
PARCIAL		N 42º 09' 41,5" W 8º 36' 05,3"				
5,42						P.KM.
0,75		TERRA		 	 	
PARCIAL		N 42º 09' 40,2" W 8º 36' 24,4"				
6,17						P.KM.
0,12		ENTRADA PARQUE DE ASISTENCIA				
PARCIAL						
6,29						P.KM.
	PUNTO MEDICION	CAMIÑO TERRA	ESTRADA ASFALTO	NON SEGUIR	DIRECCION	PAX. 13